



Perfiles de susceptibilidad antimicrobiana 2019



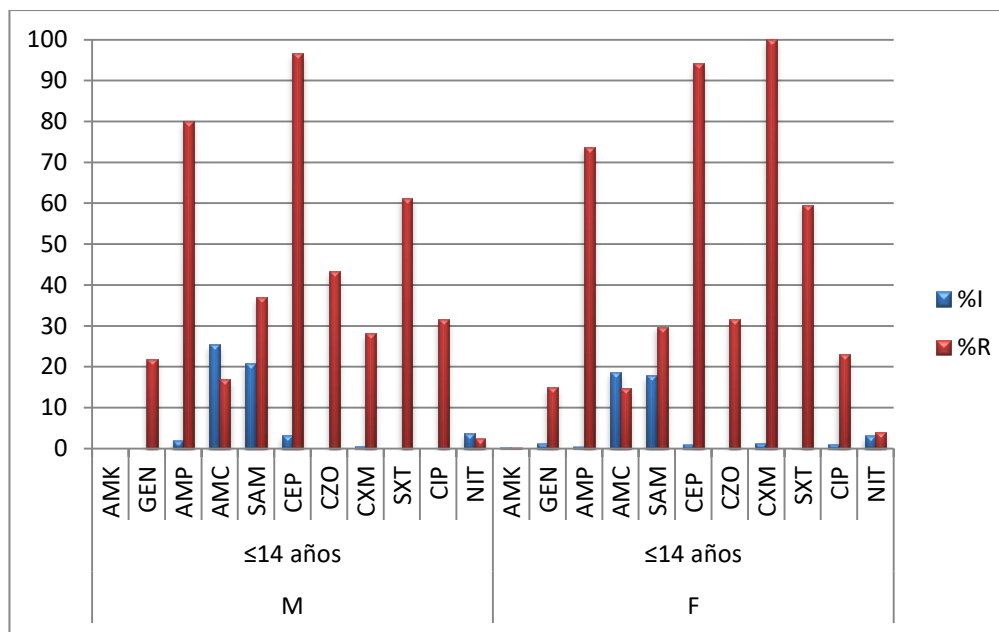
Red de resistencia a los antimicrobianos “Red Whonet Ecuador”

Sigla	Nombre del antibiótico	Clase
AMK	Amikacina	Aminoglucósido
GEH	Gentamicina de alta carga	Aminoglucósido
GEN	Gentamicina	Aminoglucósido
STH	Estreptomina de alta carga	Aminoglucósido
AMP	Ampicilina	Betalactámico
AMX	Amoxicilina	Betalactámico
OXA	Oxacilina	Betalactámico
PEN	Penicilina	Betalactámico
AMC	Amoxicilina-Ac, Clavulanico	Betalactámico + inhibidores de betalactamasas
AMS	Ampicilina-sulbactam	Betalactámico + inhibidores de betalactamasas
TZP	Piperacilina-Tazobactam	Betalactámico + inhibidores de betalactamasas
IPM	Imipenem	Betalactámico, Carbapenem
MEM	Meropenem	Betalactámico, Carbapenem
ETP	Ertapenem	Betalactámico, Carbapenem
ATM	Aztreonam	Betalactámico, Monobactámico
CEP	Cefalotina	Cefalosporina, 1ra Generación
CZO	Cefazolina	Cefalosporina, 1ra Generación
CXM	Cefuroxima	Cefalosporina, 2da Generación
FOX	Cefoxitina	Cefalosporina, 2da Generación
C3G	Cefalosporinas de tercera generacion	Cefalosporina, 3ra Generación
CAZ	Ceftazidima	Cefalosporina, 3ra Generación
CRO	Ceftriaxona	Cefalosporina, 3ra Generación
CTX	Cefotaxima	Cefalosporina, 3ra Generación
FEP	Cefepime	Cefalosporina, 4ta Generación
CHL	Cloranfenicol	Cloranfenicol
COL	Colistina	Péptido cíclico
SXT	Trimethoprima + Sulfametoxazol	Dihydrofolate reductase inhibitors + Sulfa Drug
LVX	Levofloxicana	Fluoroquinolona
CIP	Ciprofloxacina	Fluoroquinolona, 2da Generación
FOS	Fosfomicina	Fosfomicina
TEC	Teicoplanina	Glucopéptido
VAN	Vancomicina	Glucopéptido
CLI	Clindamicina	Lincosamida
LNZ	Linezolid	Oxazolidinona
NIT	Nitrofurantoina	Nitrofurano
NAL	Acido nalidixico	Quinolona
RIF	Rifampicina	Rifampicina
MNO	Minociclina	Tetraciclina
TCY	Tetraciclina	Tetraciclina
TGC	Tigeciclina	Tetraciclina (glicilciclina)

Escherichia coli

Criterios: Infección urinaria ≤14 años, origen comunitario

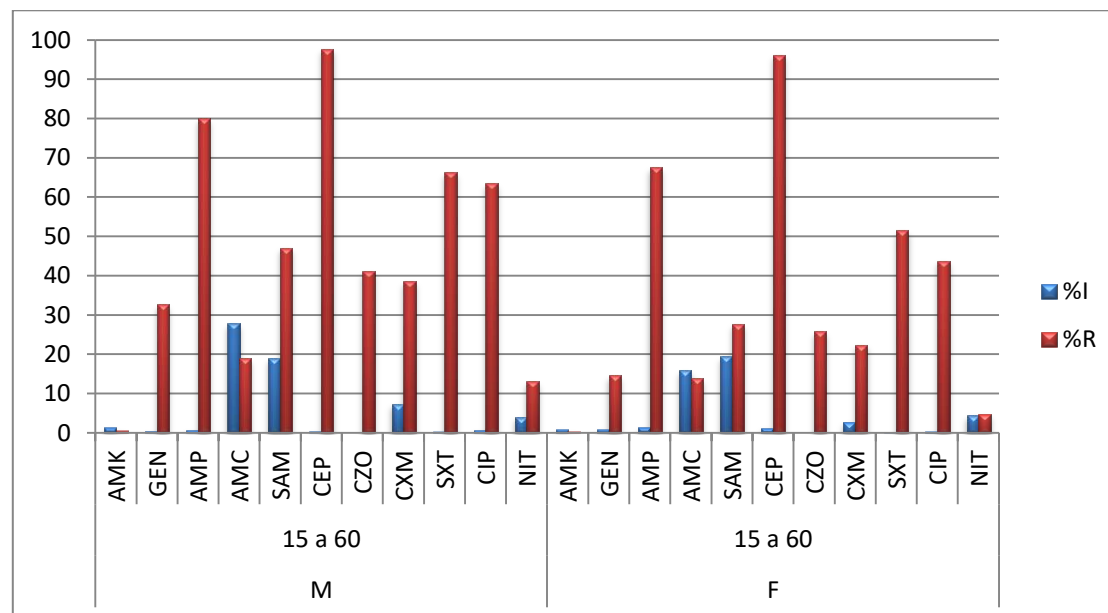
Total Nº	Nº		Sexo	Edad	Antibiótico	Intermedio %I	Resistente %R		
	Intermedia	Resistente							
138	0	0	M	≤14 años	AMK	0,00	0,00		
151	0	33			GEN	0,00	21,85		
151	3	121			AMP	1,99	80,13		
71	18	12			AMC	25,35	16,90		
135	28	50			SAM	20,74	37,04		
121	4	117			CEP	3,31	96,69		
67	0	29			CZO	0,00	43,28		
153	1	43			CXM	0,65	28,10		
155	0	95			SXT	0,00	61,29		
152	0	48			CIP	0,00	31,58		
159	6	4			NIT	3,77	2,52		
1028	4	3			F	≤14 años	AMK	0,39	0,29
1064	14	159					GEN	1,32	14,94
1077	6	794					AMP	0,56	73,72
558	104	82					AMC	18,64	14,70
1044	187	311	SAM	17,91			29,79		
754	8	710	CEP	1,06			94,16		
568	0	179	CZO	0,00			31,51		
1122	15	1122	CXM	1,34			100,00		
1149	2	685	SXT	0,17			59,62		
1079	12	249	CIP	1,11			23,08		
1199	38	49	NIT	3,17			4,09		



Escherichia coli

Criterios: Infección urinaria 15-60 años, origen comunitario

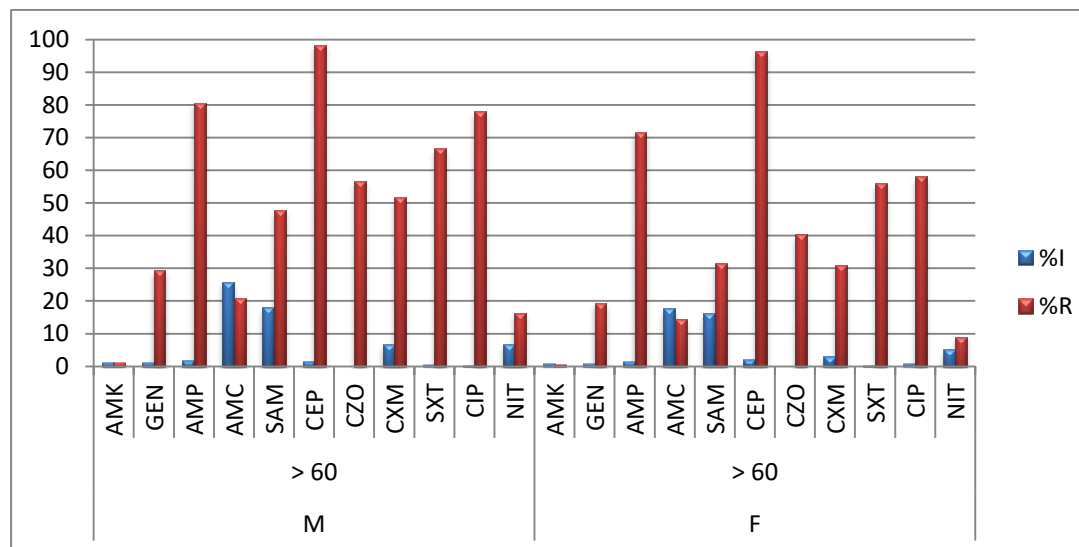
Total Nº	Nº		Sexo	Edad	Antibiótico	Intermedio %I	Resistente %R		
	Intermedia	Resistente							
386	5	2	M	15 a 60	AMK	1,30	0,52		
432	2	141			GEN	0,46	32,64		
419	3	335			AMP	0,72	79,95		
180	50	34			AMC	27,78	18,89		
317	60	149			SAM	18,93	47,00		
255	1	249			CEP	0,39	97,65		
161	0	66			CZO	0,00	40,99		
408	30	157			CXM	7,35	38,48		
436	1	289			SXT	0,23	66,28		
436	3	277			CIP	0,69	63,53		
446	18	58			NIT	4,04	13,00		
4133	34	12			F	15 a 60	AMK	0,82	0,29
5076	43	742					GEN	0,85	14,62
5010	70	3383					AMP	1,40	67,52
2675	424	370	AMC	15,85			13,83		
3634	705	1005	SAM	19,40			27,66		
2643	33	2541	CEP	1,25			96,14		
2460	0	635	CZO	0,00			25,81		
5051	142	1130	CXM	2,81			22,37		
5302	9	2732	SXT	0,17			51,53		
5196	20	2274	CIP	0,38			43,76		
5547	241	264	NIT	4,34			4,76		



Escherichia coli

Criterios: Infección urinaria >60 años, origen comunitario

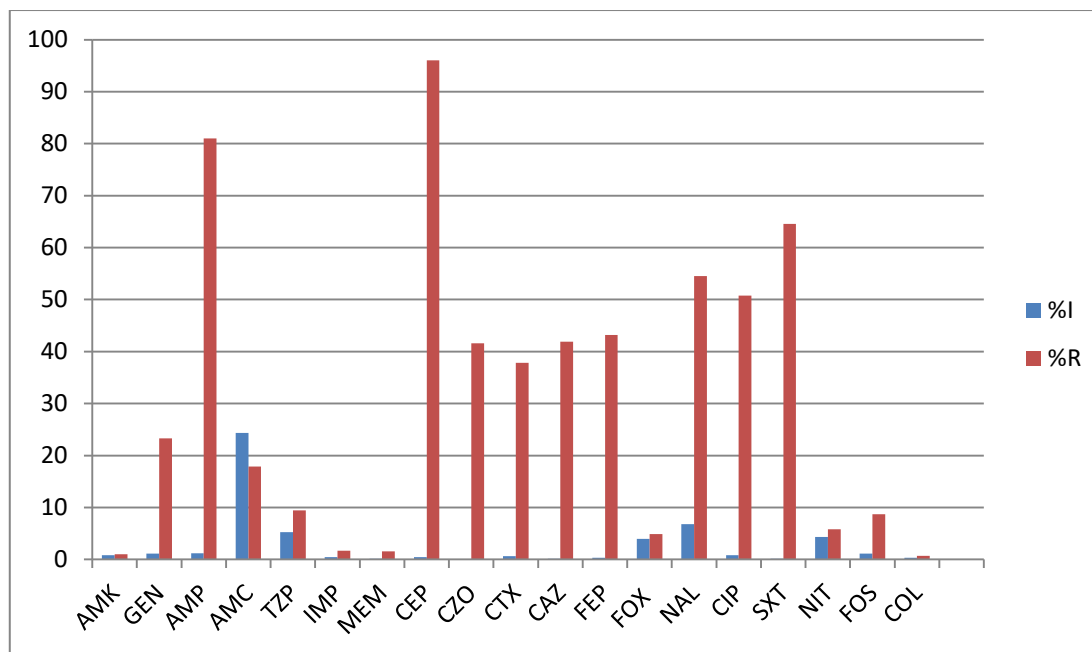
Total Nº	Nº		Sexo	Edad	Antibiótico	Intermedio %I	Resistente %R
	Intermedia	Resistente					
1047	13	13	M	> 60	AMK	1,24	1,24
1176	14	345			GEN	1,19	29,34
1106	21	891			AMP	1,90	80,56
383	99	80			AMC	25,85	20,89
942	169	448			SAM	17,94	47,56
722	11	710			CEP	1,52	98,34
344	0	195			CZO	0,00	56,69
1082	73	558			CXM	6,75	51,57
1134	6	757			SXT	0,53	66,75
1161	5	906			CIP	0,43	78,04
1174	81	192			NIT	6,90	16,35
3138	25	23			AMK	0,80	0,73
3564	33	692			GEN	0,93	19,42
3389	49	2429			AMP	1,45	71,67
1458	259	210			AMC	17,76	14,40
2944	478	930	SAM	16,24	31,59		
1869	40	1802	CEP	2,14	96,42		
1490	0	600	CZO	0,00	40,27		
3372	107	1046	CXM	3,17	31,02		
3593	13	2013	SXT	0,36	56,03		
3631	28	2112	CIP	0,77	58,17		
3715	196	335	NIT	5,28	9,02		
			F	> 60	AMK	0,80	0,73
					GEN	0,93	19,42
					AMP	1,45	71,67
					AMC	17,76	14,40
					SAM	16,24	31,59
					CEP	2,14	96,42
					CZO	0,00	40,27
					CXM	3,17	31,02
					SXT	0,36	56,03
					CIP	0,77	58,17
					NIT	5,28	9,02



Escherichia coli

Criterios: Origen hospitalario

Total Nº	Nº		Antibiótico	Intermedio %I	Resistente %R
	Intermedia	Resistente			
11468	92	115	AMK	0,80	1,00
12722	146	2962	GEN	1,15	23,28
8236	100	6671	AMP	1,21	81,00
4230	1030	756	AMC	24,35	17,87
8662	458	816	TZP	5,29	9,42
9047	40	155	IMP	0,44	1,71
11547	20	178	MEM	0,17	1,54
5580	25	5357	CEP	0,45	96,00
2769	0	1152	CZO	0,00	41,60
4677	29	1771	CTX	0,62	37,87
11588	20	4856	CAZ	0,17	41,91
11968	39	5173	FEP	0,33	43,22
7281	291	355	FOX	4,00	4,88
941	64	513	NAL	6,80	54,52
12643	106	6417	CIP	0,84	50,76
8642	12	5578	SXT	0,14	64,55
8044	347	469	NIT	4,31	5,83
5190	59	452	FOS*	1,14	8,71
2830	9	20	COL*	0,32	0,71
6501	103	41	TGC*	1,58	0,63

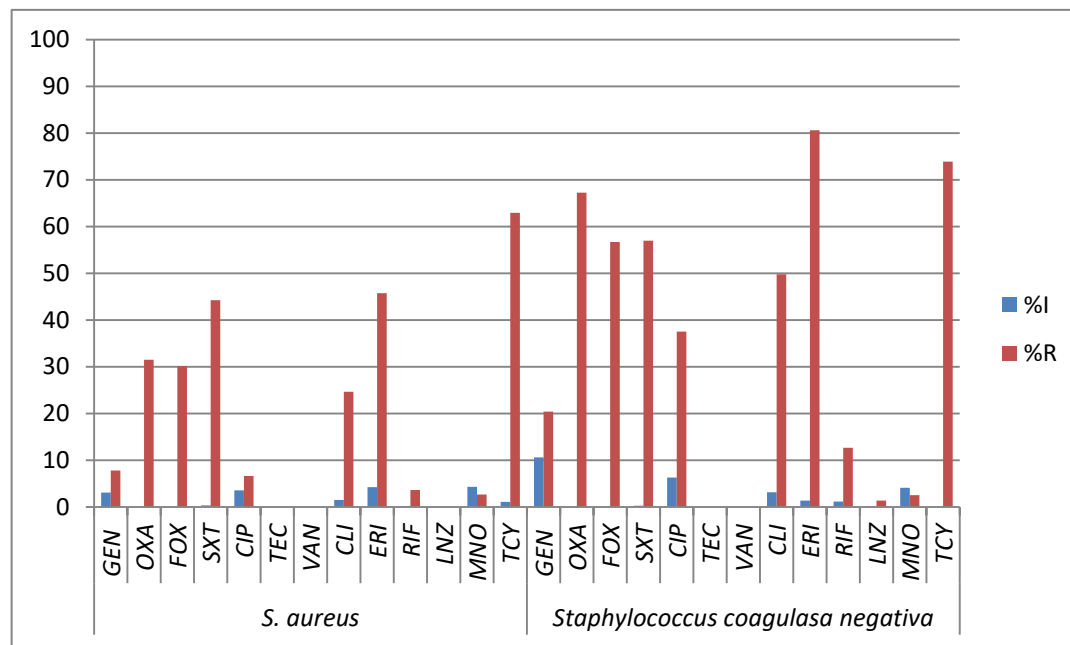


* Confirmar por métodos de referencia en caso de presentar intermedios o resistentes por metodologías manuales o automatizadas.

Staphylococcus spp.

Criterios: origen comunitario

Total Nº	Nº		Especie	Antibiótico	Intermedio %I	Resistente %R
	Intermedio	Resistente				
2304	70	180	<i>S. aureus</i>	GEN	3,04	7,81
2085	0	657		OXA	0,00	31,51
708	0	213		FOX	0,00	30,08
2336	7	1033		SXT	0,30	44,22
2319	82	153		CIP	3,54	6,60
548	0	0		TEC	0,00	0,00
2142	0	0		VAN	0,00	0,00
2337	34	576		CLI	1,45	24,65
2384	100	1090		ERI	4,19	45,72
2039	4	73		RIF	0,20	3,58
2345	0	0		LNZ	0,00	0,00
491	21	13		MNO	4,28	2,65
1715	18	1079		TCY	1,05	62,92
2310	245	471		GEN	10,61	20,39
2096	0	1409		OXA	0,00	67,22
552	0	313	FOX	0,00	56,70	
2311	6	1316	SXT	0,26	56,95	
2315	145	868	CIP	6,26	37,49	
335	0	0	TEC	0,00	0,00	
2217	0	0	VAN	0,00	0,00	
2284	72	1137	CLI	3,15	49,78	
2282	31	1839	ERI	1,36	80,59	
2127	24	269	RIF	1,13	12,65	
2268	0	31	LNZ	0,00	1,37	
316	13	8	MNO	4,11	2,53	
1930	0	1426	TCY	0,00	73,89	

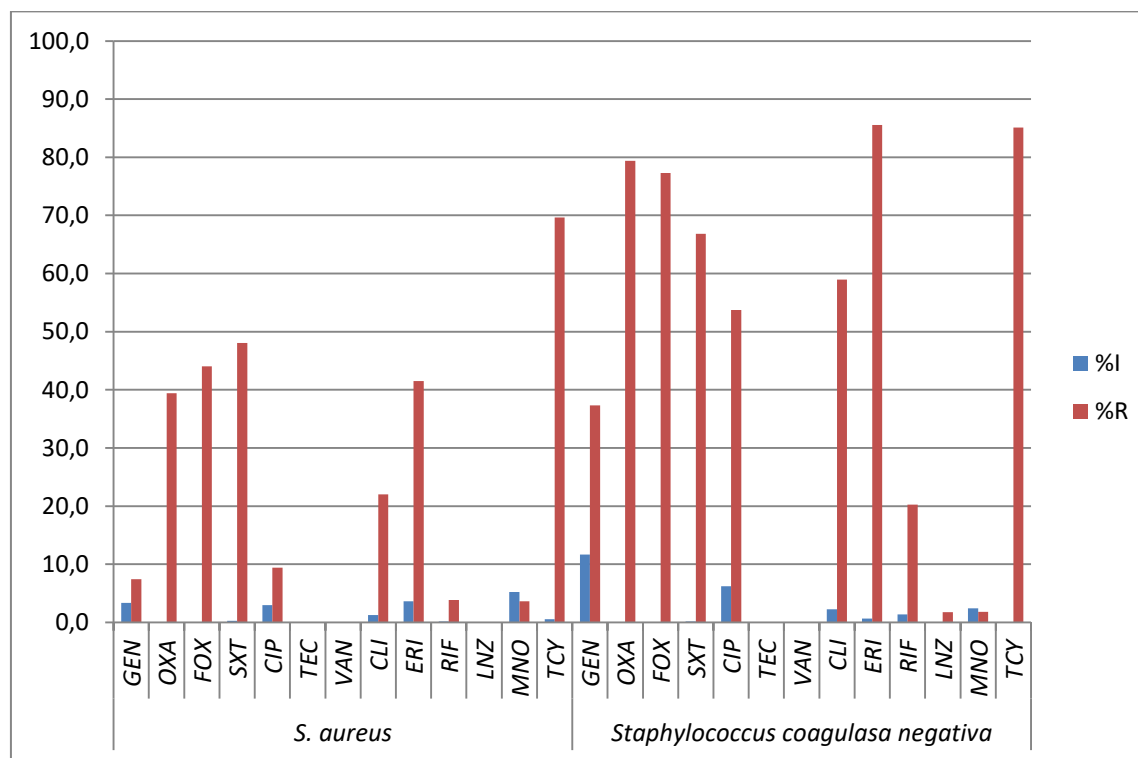


* Confirmar por métodos de referencia en caso de presentar intermedios o resistentes por metodologías manuales o automatizadas.

Staphylococcus spp.

Criterios: origen hospitalario

Total Nº	Nº		Especie	Antibiótico	Intermedio %I	Resistente %R
	Intermedia	Resistente				
4650	155	344	<i>S. aureus</i>	GEN	3,3	7,4
4333	1	1708		OXA	0,0	39,4
1498	0	660		FOX	0,0	44,1
4562	12	2192		SXT	0,3	48,0
4561	135	429		CIP	3,0	9,4
1214	0	0		TEC	0,0	0,0
4381	0	0		VAN	0,0	0,0
4706	60	1036		CLI	1,3	22,0
4701	170	1952		ERI	3,6	41,5
4020	7	154		RIF	0,2	3,8
4542	0	0		LNZ	0,0	0,0
1187	62	43		MNO	5,2	3,6
3182	18	2215		TCY	0,6	69,6
5705	665	2129		GEN	11,7	37,3
5523	0	4383		OXA	0,0	79,4
1697	0	1312	FOX	0,0	77,3	
5619	8	3754	SXT	0,1	66,8	
5675	352	3050	CIP	6,2	53,7	
1196	0	0	TEC	0,0	0,0	
5568	0	0	VAN	0,0	0,0	
5747	130	3389	CLI	2,3	59,0	
5753	38	4921	ERI	0,7	85,5	
5262	71	1066	RIF	1,3	20,3	
5640	0	100	LNZ	0,0	1,8	
1270	31	23	MNO	2,4	1,8	
4229	2	3600	TCY	0,0	85,1	
			<i>Staphylococcus coagulasa negativa</i>			

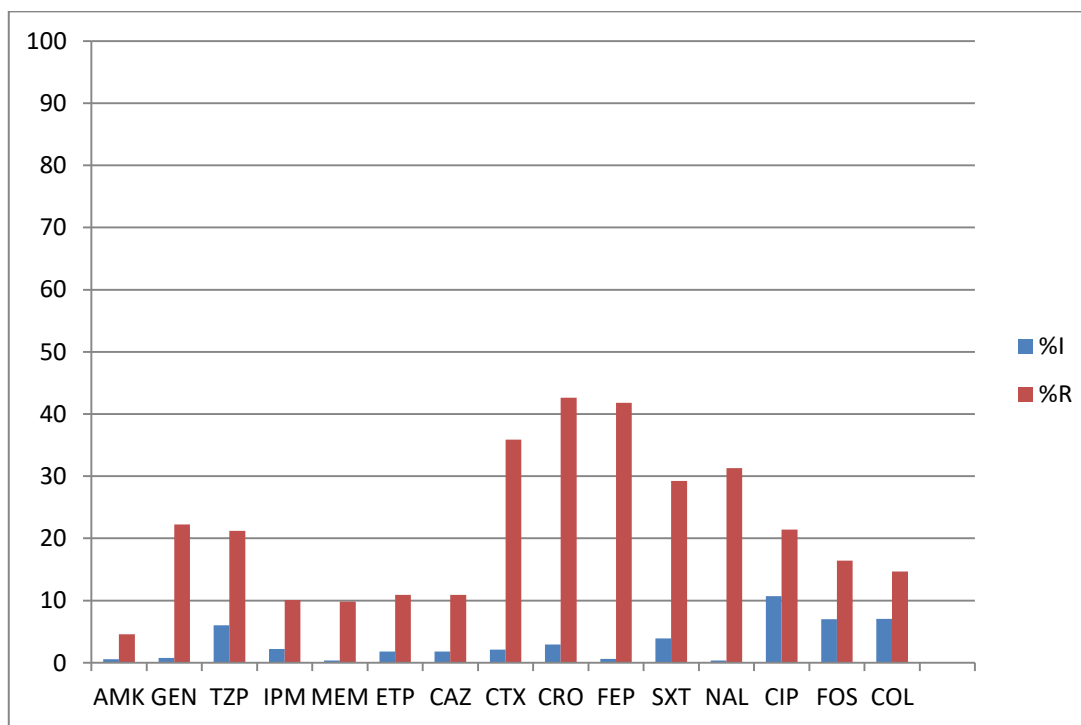


* Confirmar por métodos de referencia en caso de presentar intermedios o resistentes por metodologías manuales o automatizadas.

Enterobacter cloacae

Criterios: origen hospitalario

Total	Nº		Antibiótico	Intermedio	Resistente
	Nº	Intermedia			
1404	8	64	AMK	0,57	4,56
1588	12	353	GEN	0,76	22,23
1439	87	305	TZP	6,05	21,20
1493	33	151	IPM	2,21	10,11
1565	6	154	MEM	0,38	9,84
1500	27	164	ETP	1,80	10,93
1516	32	544	CAZ	1,80	10,93
136	4	58	CTX	2,11	35,88
1504	9	629	CRO	2,94	42,65
1583	62	463	FEP	0,60	41,82
530	2	166	SXT	3,92	29,25
28	3	6	NAL	0,38	31,32
1587	111	261	CIP	10,71	21,43
184	13	27	FOS	6,99	16,45
666	3	22	COL	7,07	14,67
1352	258	98	TGC	0,45	3,30

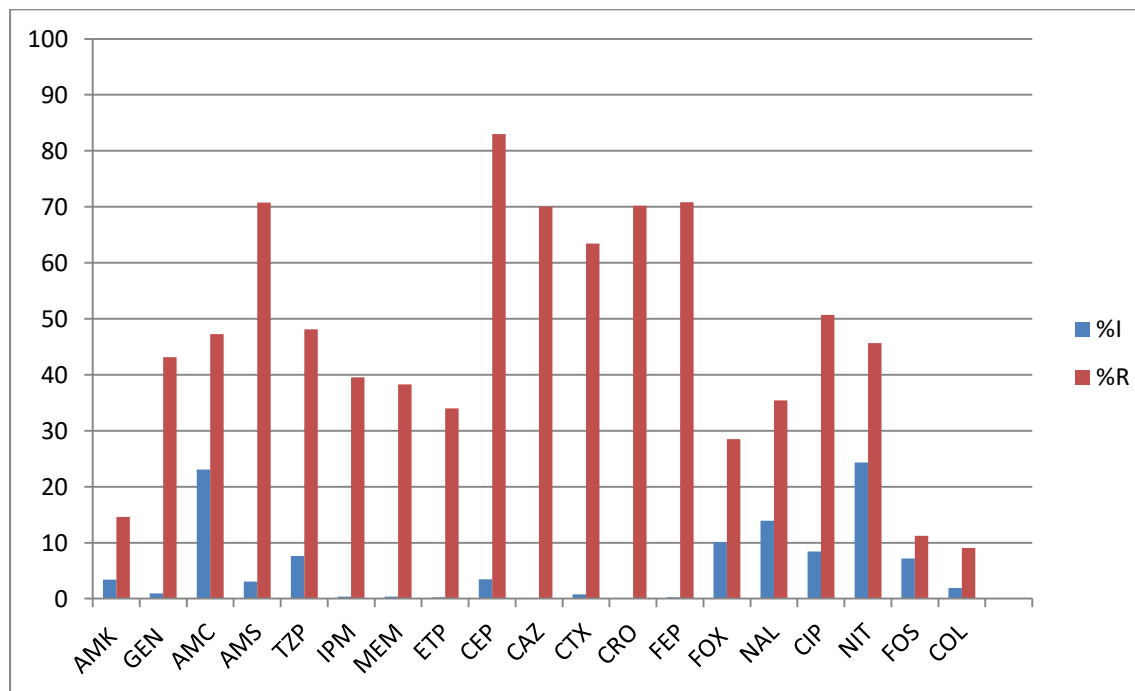


* Confirmar por métodos de referencia en caso de presentar intermedios o resistentes por metodologías manuales o automatizadas.

Klebsiella pneumoniae

Criterios: origen hospitalario

Total Nº	Nº		Antibiótico	Intermedio %I	Resistente %R
	Intermedia	Resistente			
7259	247	1059	AMK	3,4	14,6
7977	75	3441	GEN	0,9	43,1
2046	472	967	AMC	23,1	47,3
6048	185	4278	AMS	3,1	70,7
6834	522	3288	TZP	7,6	48,1
7069	28	2796	IPM	0,4	39,6
7649	27	2930	MEM	0,4	38,3
6849	17	2327	ETP	0,2	34,0
2472	85	2051	CEP	3,4	83,0
7097	5	4970	CAZ	0,1	70,0
1463	11	928	CTX	0,8	63,4
7371	6	5175	CRO	0,1	70,2
7762	21	5498	FEP	0,3	70,8
5536	559	1577	FOX	10,1	28,5
237	33	84	NAL	13,9	35,4
7982	675	4047	CIP	8,5	50,7
3075	748	1404	NIT	24,3	45,7
1407	101	158	FOS	7,2	11,2
3416	65	309	COL	1,9	9,0
6056	1866	962	TGC	30,8	15,9

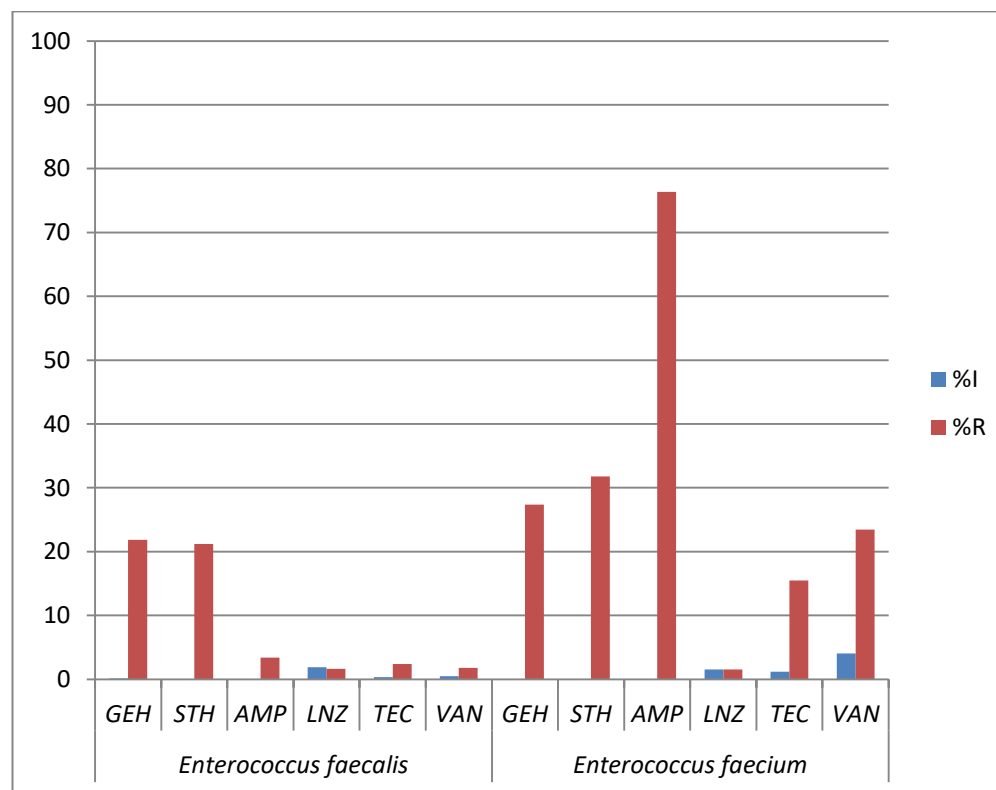


* Confirmar por métodos de referencia en caso de presentar intermedios o resistentes por metodologías manuales o automatizadas.

Enterococcus sp.

Criterios: origen hospitalario

Total	N°		Microorganismo	Antibiótico	Intermedio	Resistente
	N°	Intermedia				
824	1	180	<i>Enterococcus faecalis</i>	GEH	0,1	21,8
741	0	157		STH	0,0	21,2
1376	0	47		AMP	0,0	3,4
1273	24	21		LNZ	1,9	1,6
293	1	7		TEC	0,3	2,4
1270	6	23		VAN	0,5	1,8
179	0	49	<i>Enterococcus faecium</i>	GEH	0,0	27,4
173	0	55		STH	0,0	31,8
330	0	252		AMP	0,0	76,4
325	5	5		LNZ	1,5	1,5
84	1	13		TEC	1,2	15,5
320	13	75		VAN	4,1	23,4

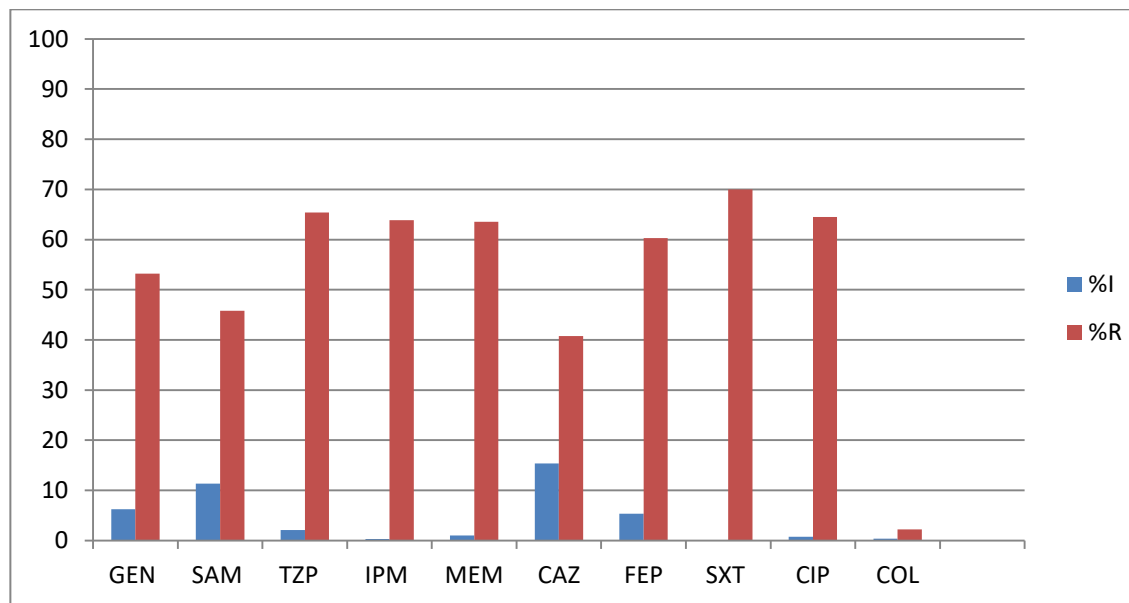


* Confirmar por métodos de referencia en caso de presentar intermedios o resistentes por metodologías manuales o automatizadas.

Acinetobacter calcoaceticus baumannii complex

Criterios: origen hospitalario

Total	Nº		Antibiótico	Intermedio	Resistente
	Nº	Intermedia			
900	56	479	GEN	6,2	53,2
598	68	274	SAM	11,4	45,8
867	18	567	TZP	2,1	65,4
886	3	566	IPM	0,3	63,9
883	9	561	MEM	1,0	63,5
903	139	368	CAZ	15,4	40,8
896	48	540	FEP	5,4	60,3
340	0	238	SXT	0,0	70,0
898	7	579	CIP	0,8	64,5
491	2	11	COL	0,4	2,2
645	108	221	TGC	16,7	34,3

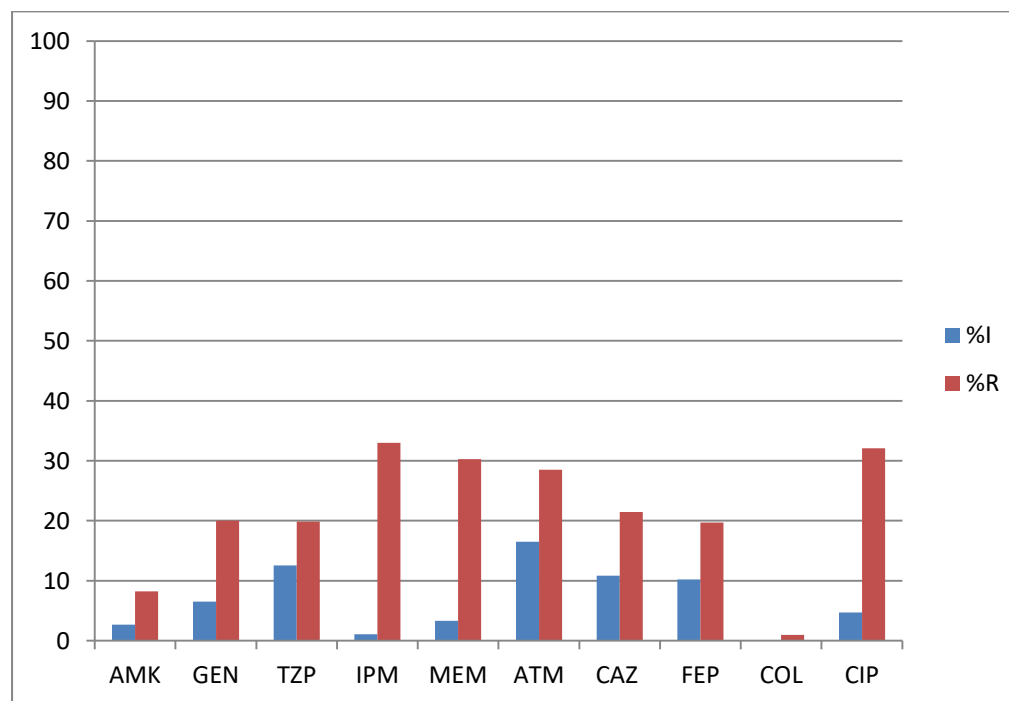


* Confirmar por métodos de referencia en caso de presentar intermedios o resistentes por metodologías manuales o automatizadas.

Pseudomonas aeruginosa

Criterios: origen hospitalario

Total	Nº		Antibiótico	Intermedio	Resistente
	Nº	Intermedia			
2770	74	228	AMK	2,67	8,23
3015	197	603	GEN	6,53	20,00
2798	352	556	TZP	12,58	19,87
2908	32	960	IPM	1,10	33,01
2904	96	879	MEM	3,31	30,27
1225	202	349	ATM	16,49	28,49
3078	334	660	CAZ	10,85	21,44
3051	312	602	FEP	10,23	19,73
1317	0	13	COL	0,00	0,99
3052	143	979	CIP	4,69	32,08



* Confirmar por métodos de referencia en caso de presentar intermedios o resistentes por metodologías manuales o automatizadas.