



# Diseño Gráfico

Reunión del grupo

Recolección de información

Análisis e interpretación de la información

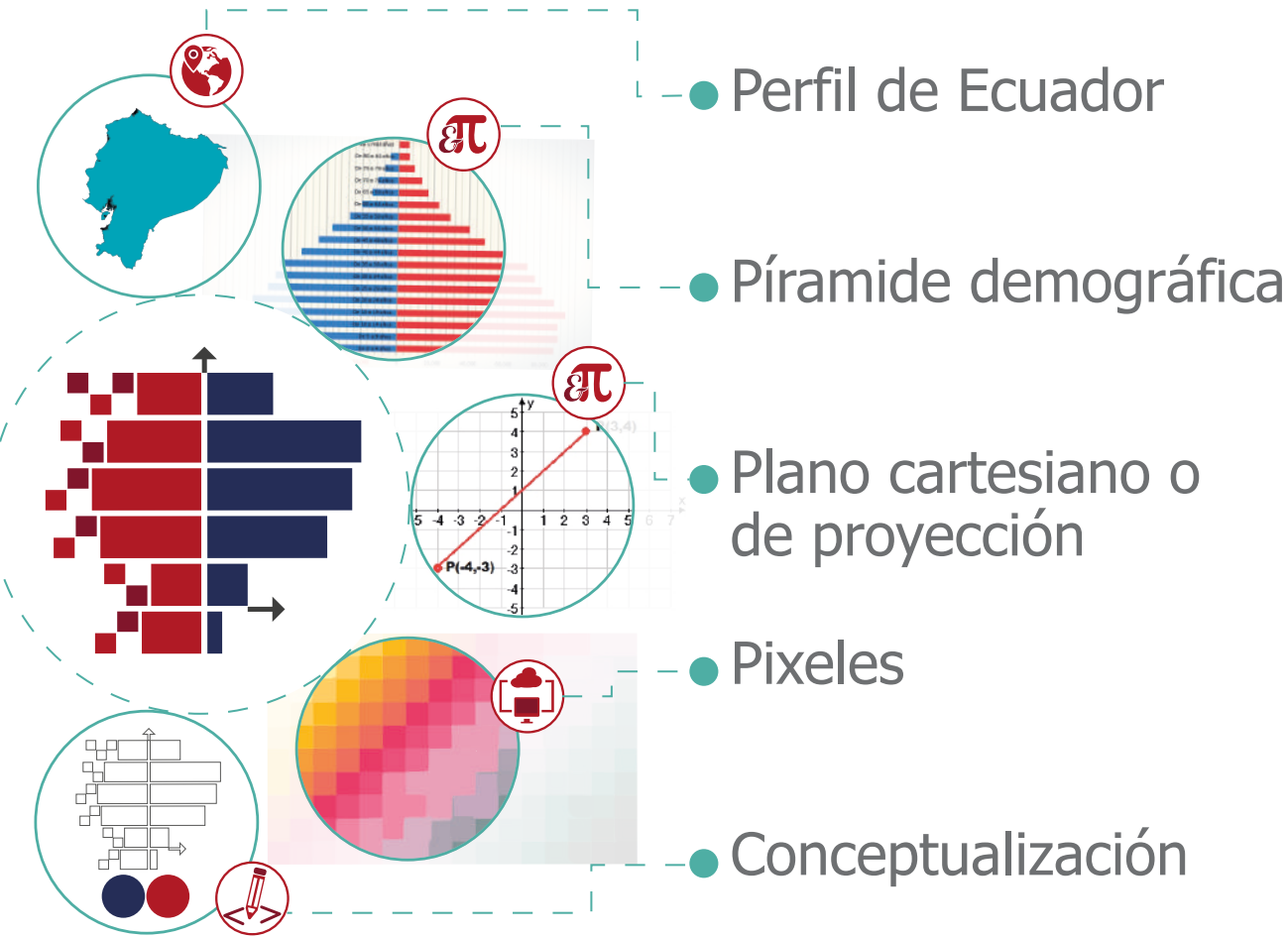
Determinar objetivos

Bocetos

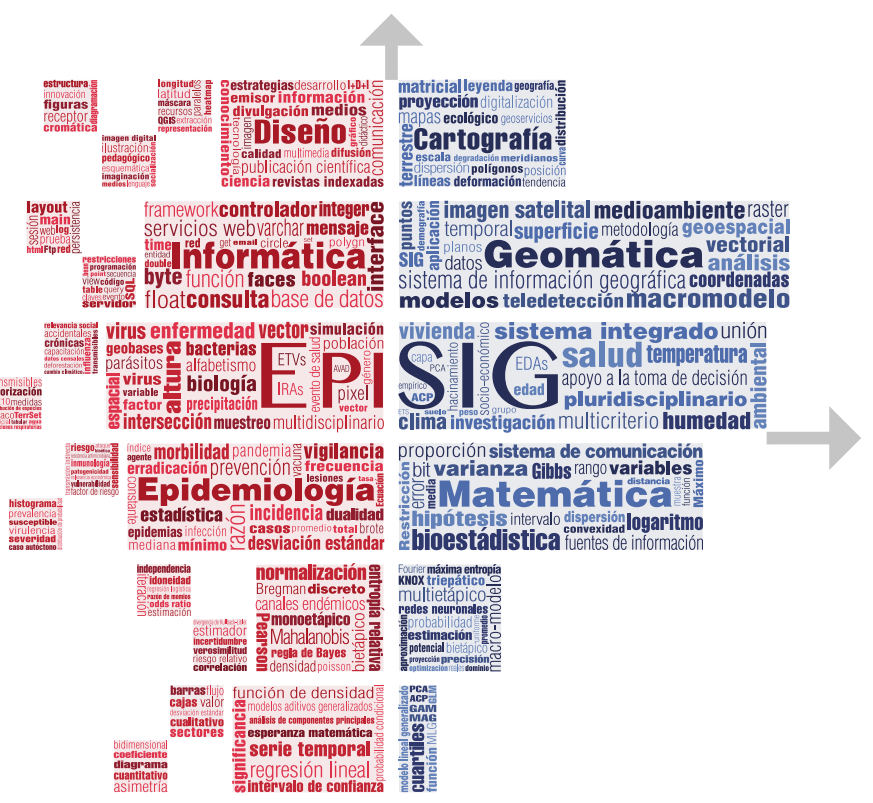
## Isologo de EpiSIG



Para la elaboración del isologo se tomo varios conceptos de las temáticas que conforman la plataforma y se la conjugó en un solo elemento.



## Nube de palabras



Técnica que relaciona las palabras más utilizadas del área para reafirmar objetivos, metodologías, actividades y terminología de EpiSIG.

## Señalética



## Identidad

Representación conceptual y física de EpiSIG para un fácil reconocimiento del área hacia otros colaboradores.

## Material informativo



Folleto del grupo contiene información de la plataforma como su misión, visión, investigación, servicios, estructura, metodologías, entre otros.

## Sitio web



## Difusión

Manejo gráfico de la información obtenida de la investigación del grupo para que se pueda proporcionar a un público general.

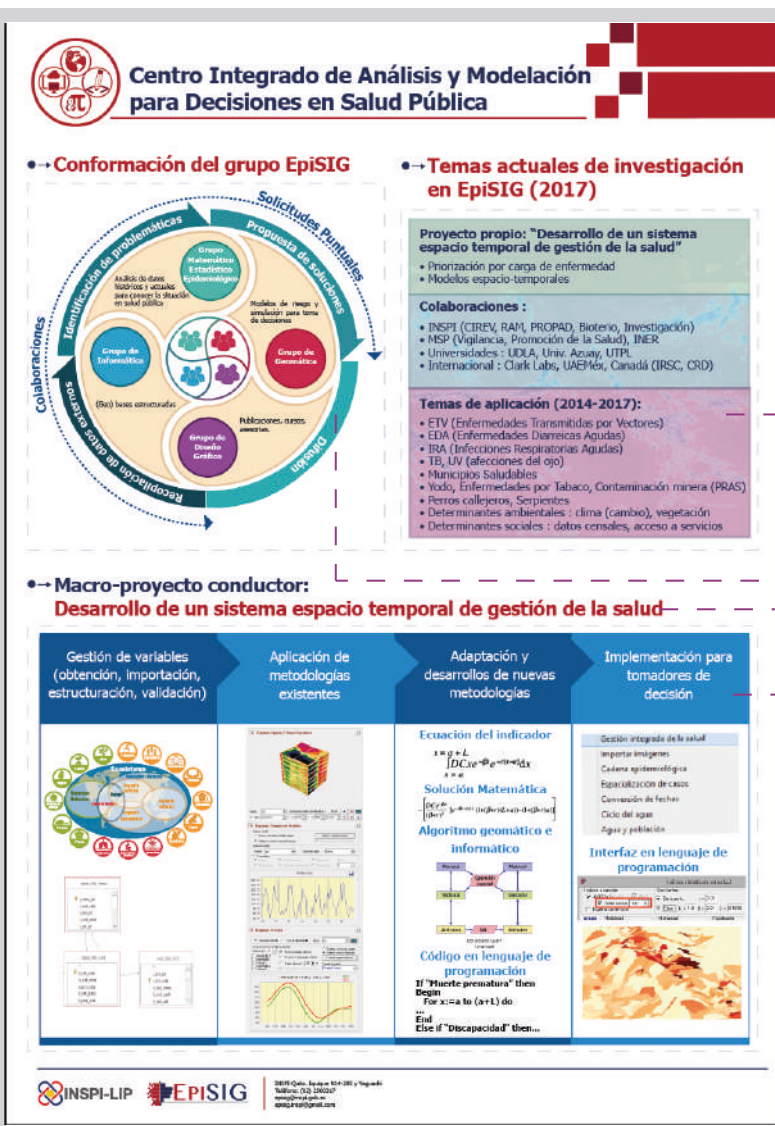
## Publicaciones y Cursos

Colaboración en documentos científicos y en la realización de cursos de capacitación continua.

## Proyectos

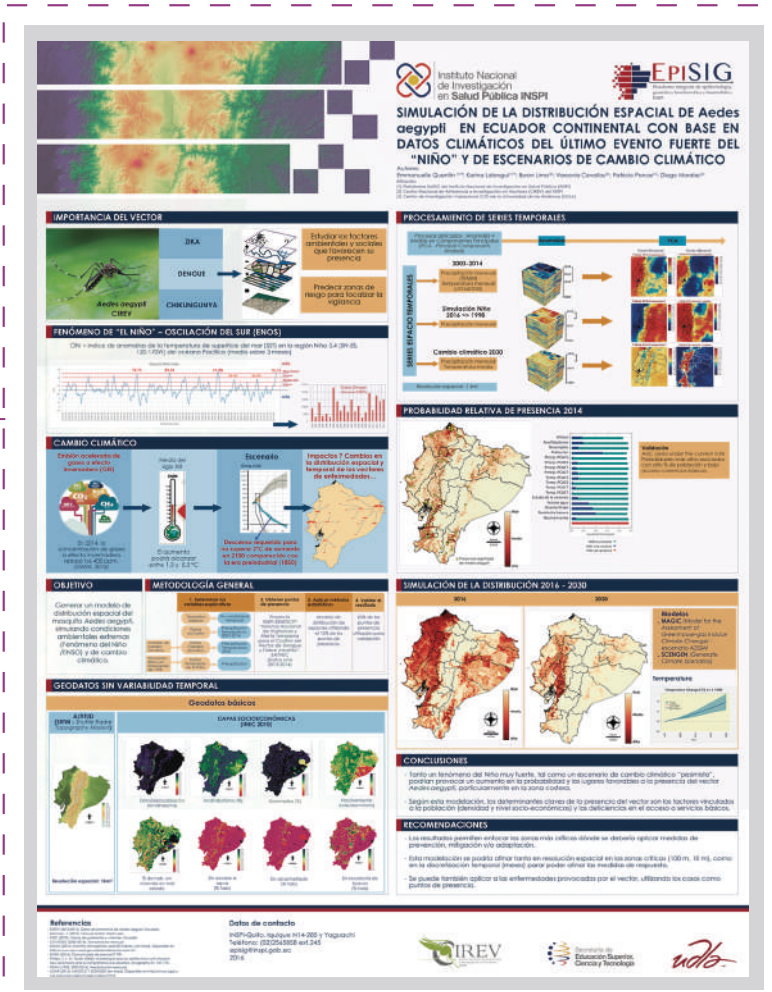
El área apoya en proyectos de investigación mediante la elaboración de elementos de apoyo de manera gráfica.

## Carteles científicos



Para la creación de carteles, publicaciones, libros en el área de diseño se toma en cuenta:

- Estructura
- Cromática
- Tipografía
- Edición y creación de imágenes e infografías



## Municipios Saludables

Sitio web



Iconología de los componentes u objetivos de los municipios

1. Estar libre de contaminación
2. Generar espacios saludables
3. Fomentar la movilidad saludable
4. Impulsar la economía solidaria
5. Incentivar prácticas saludables
6. Gestionar riesgos naturales
7. Planificar de forma participativa



El área de diseño aporta al programa de Municipios Saludables con su sitio web, con el propósito de llegar a más interesados en el programa y acceder a su sistema.

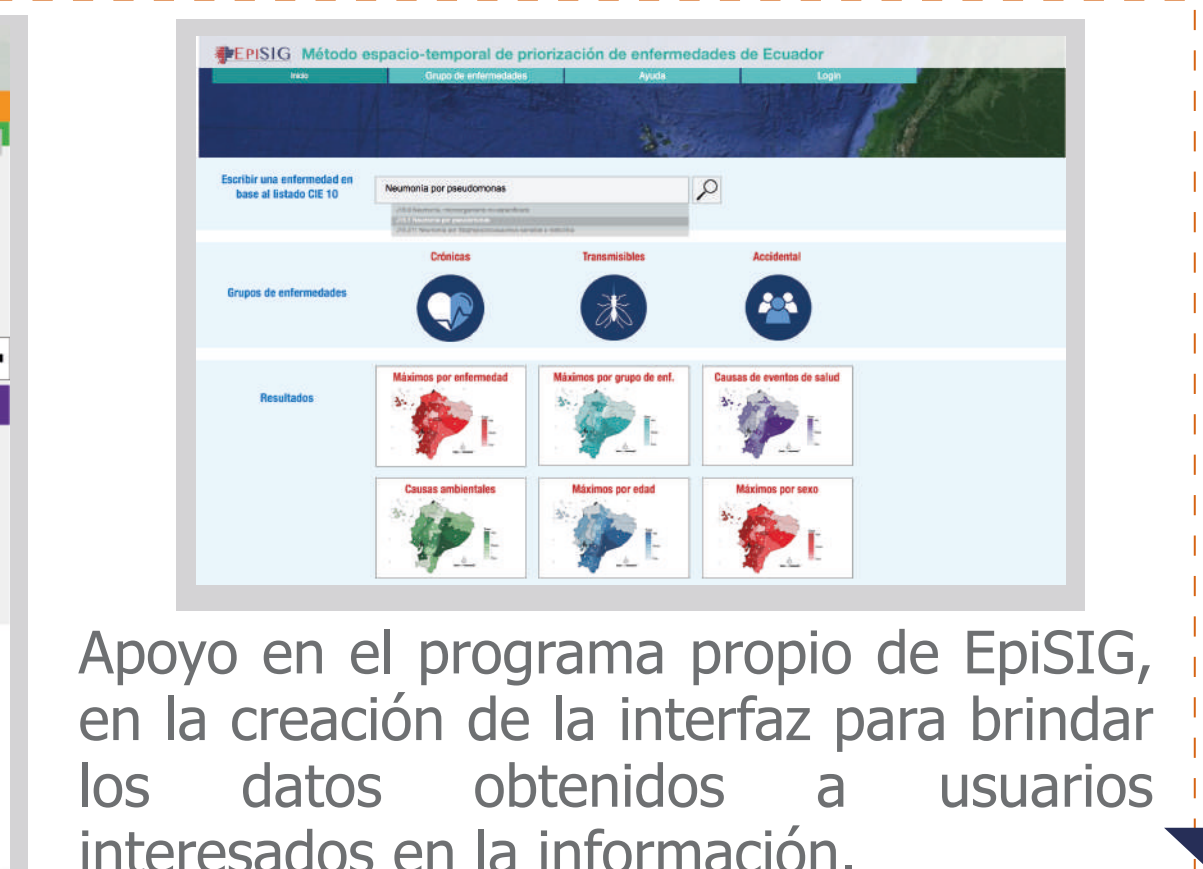
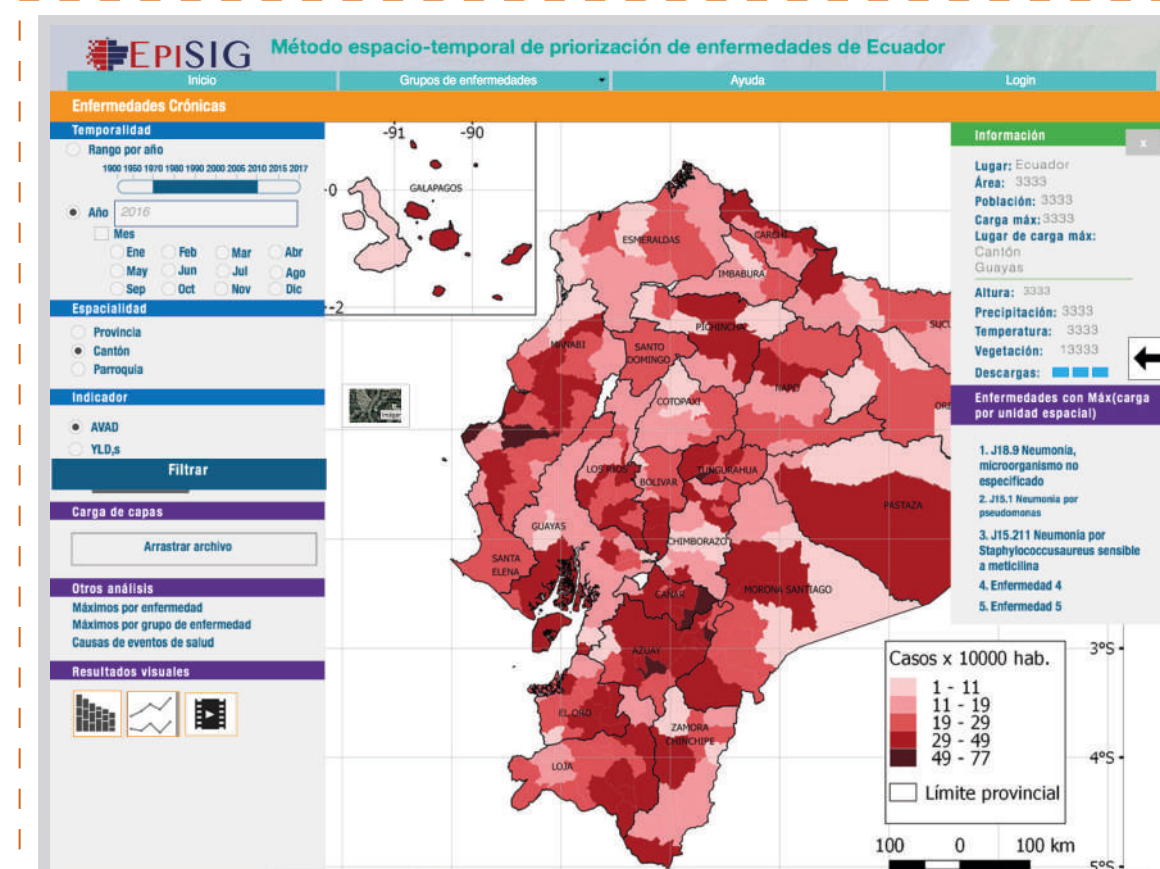
## Cursos de capacitación



El área de diseño apoya en cursos de capacitación, eventos y charlas científicas, en imagen, logística, fotografía y material impreso/digital para dar a conocer al público.



## Sistema de priorización



Apoyo en el programa propio de EpiSIG, en la creación de la interfaz para brindar los datos obtenidos a usuarios interesados en la información.

Evaluación

Implementación

Producción

Preparación para producción

Presentación